

# ДОГОВОР ТЕПЛОСНАБЖЕНИЯ № 5123

г. Ростов-на-Дону

16 ноября 2011г.

Общество с ограниченной ответственностью «ЛУКОЙЛ-Теплотранспортная компания» (ООО «ЛУКОЙЛ-ТТК») в лице заместителя директора филиала ООО «ЛУКОЙЛ-ТТК» в г. Ростов-на-Дону Муштенко В. И., действующего на основании доверенности № 18 от 26 января 2011г. именуемое в дальнейшем «Теплоснабжающая организация», с одной стороны, и

Общество с ограниченной ответственностью "Управляющая компания "Свой Дом""  
в лице генерального директора Корчакова Г.Т.  
действующего на основании Устава

именуемое в дальнейшем «Потребитель», с другой стороны, вместе именуемые «Стороны», заключили настоящий договор о нижеследующем:

## 1. ПРЕДМЕТ ДОГОВОРА

1.1. Теплоснабжающая организация обязуется подавать Потребителю через присоединенную сеть тепловую энергию и теплоноситель, а Потребитель обязуется принимать и оплачивать тепловую энергию и теплоноситель, соблюдать режим их потребления в объеме, сроки и на условиях, предусмотренных настоящим договором, а также обеспечивать безопасность эксплуатации находящихся в его ведении сетей и исправность используемых им приборов и оборудования, связанных с потреблением тепловой энергии и теплоносителя.

Местом исполнения обязательств Теплоснабжающей организации является точка поставки. Точка поставки указывается в Акте разграничения балансовой принадлежности и эксплуатационной ответственности сторон (Приложение № 3 к настоящему договору).

1.2. Теплоснабжающая организация и Потребитель в случаях, не урегулированных настоящим договором, обязуются руководствоваться действующим законодательством РФ.

## 2. КАЧЕСТВО, КОЛИЧЕСТВО И РЕЖИМ ПОДАЧИ ТЕПЛОЙ ЭНЕРГИИ И ТЕПЛОНОСИТЕЛЯ

2.1. Качество подаваемых тепловой энергии и теплоносителя должно соответствовать требованиям, установленным государственными стандартами и иными обязательными правилами.

2.2. Количество (договорные величины) подаваемых Теплоснабжающей организацией тепловой энергии и теплоносителя по всем объектам Потребителя в календарном году с разбивкой по месяцам устанавливаются Приложением № 1 к настоящему договору.

Количество потребленных Потребителем в течение расчетного месяца тепловой энергии и теплоносителя определяется в соответствии с разделом 5 настоящего договора.

2.3. Объекты Потребителя, величины договорных тепловых нагрузок для всех объектов Потребителя, с разбивкой по видам теплоснабжения для каждого объекта, приведены в Приложении № 2 к настоящему договору.

2.4. Изменение количества договорных величин подаваемых Теплоснабжающей организацией Потребителю тепловой энергии и теплоносителя и изменение расчетных тепловых нагрузок Потребителя производится по согласованию сторон путем подписания дополнительного соглашения к настоящему договору с переформулированием соответствующих Приложений.

Изменение (пересмотр) тепловых нагрузок осуществляется в порядке, предусмотренном Приказом Министерства Регионального развития Российской Федерации от 28.12.2009 г. № 610 «Об утверждении правил установления и изменения (пересмотра) тепловых нагрузок».

2.5. Отопительный период начинается и заканчивается в сроки, установленные уполномоченным органом.

2.6. Для проведения плановых работ по ремонту оборудования Теплоснабжающая организация за 10 рабочих дней до начала ремонтных работ письменно предупреждает Потребителя о прекращении подачи тепловой энергии и теплоносителя. Сроки и продолжительность ремонтных работ определяются графиком, согласованным с органом местного самоуправления. Для принятия неотложных мер по предотвращению либо ликвидации аварии допускается отключение системы теплоснабжения без предварительного предупреждения Потребителя с последующим незамедлительным уведомлением Потребителя о причинах отключения.

## 3. ПРАВА И ОБЯЗАННОСТИ ТЕПЛОСНАБЖАЮЩЕЙ ОРГАНИЗАЦИИ

### 3.1. Теплоснабжающая организация обязана:

3.1.1. Подавать Потребителю тепловую энергию и теплоноситель на объекты Потребителя (Приложение № 2 к настоящему договору) в объеме и с качеством, установленными настоящим договором, при наличии у не-

го в управлении, отвечающего установленным техническим требованиям энергопринимающего устройства, при обеспечении учета потребления тепловой энергии и теплоносителя и их оплаты (ст.539 ч.2, ст. 544 ГК РФ).

3.1.2. Поддерживать в точке поставки давление теплоносителя в подающем трубопроводе в соответствии с техническими условиями и проектом теплоснабжения (с допустимым отклонением от заданного режима  $\pm 5\%$ ) при условии не превышения Потребителем установленного договором расхода теплоносителя в подающем трубопроводе и не превышения договорных значений водоразбора из сети (при открытой схеме), нормативных и сверхнормативных утечек и сливов из теплопотребляющих установок и тепловых сетей Потребителя (п. 4.11.1. «Правил технической эксплуатации электрических станций и сетей РФ», утв. Приказом Минэнерго РФ от 19.06.2003 г. № 229).

3.1.3. Поддерживать в точке поставки среднесуточную температуру теплоносителя в подающем трубопроводе с отклонением от заданного режима не более  $\pm 3\%$ . Температура теплоносителя определяется по температурному графику регулирования отпуска тепла (Приложение № 4 к договору), предусмотренного схемой теплоснабжения (п. 4.11.1. «Правил технической эксплуатации электрических станций и сетей РФ», утв. Приказом Минэнерго РФ от 19.06.2003 г. № 229).

3.1.4. Принимать участие в комиссионных проверках по фактам не соблюдения режимов поставки тепловой энергии и теплоносителя Потребителю с составлением соответствующих актов.

3.1.5. Оперативно информировать (телефонограммой или факсограммой) Потребителя о нарушениях, связанных с перерывом или ограничением теплоснабжения, их причинах и сроках восстановления нормального режима.

3.1.6. Разрабатывать, корректировать и поддерживать заданные гидравлические и тепловые режимы системы теплоснабжения, обеспечивающие функционирование систем теплопотребления Потребителя с расчетными параметрами в соответствии с техническими условиями на подключение.

3.1.7. Проводить по заявке Потребителя изменения количества договорных величин тепловой энергии и теплоносителя и изменение (пересмотр) тепловых нагрузок в порядке, предусмотренном Приказом Министерства Регионального развития Российской Федерации от 28.12.2009 г. № 610 «Об утверждении правил установления и изменения (пересмотра) тепловых нагрузок».

3.1.8. В случае изменения гидравлических режимов оперативно принимать меры по обеспечению качественной подачи тепловой энергии и теплоносителя.

3.1.9. Оперативно принимать решения по подключению (переподключению) объектов Потребителя.

3.1.10. Прекращать по заявке Потребителя подачу ему теплоносителя для проведения неплановых ремонтов оборудования и сетей Потребителя.

3.1.11. По заявке Потребителя осуществлять допуск (повторный допуск) узлов учета тепловой энергии и теплоносителя в коммерческую эксплуатацию с составлением соответствующих двусторонних актов.

### **3.2. Теплоснабжающая организация вправе:**

3.2.1. Осуществлять контроль за соблюдением установленных в настоящем договоре условий и режимов потребления тепловой энергии и (или) теплоносителя, за техническим состоянием и исправностью тепловых сетей, теплопотребляющих установок Потребителя и состоянием приборов учета Потребителя.

3.2.2. Выдавать Потребителю расчетные величины для установки или замены дроссельных устройств (сопел, шайб), с целью рационального использования тепловой энергии и теплоносителя, а также не превышения договорных величин теплопотребления, и требовать их установки в присутствии представителя Теплоснабжающей организации.

3.2.3. Выдавать Потребителю рекомендации по проведению на его системах теплопотребления и тепловых сетях мероприятий, обеспечивающих энергосбережение и направленных на рациональное использование энергоресурсов (тепловой энергии и теплоносителя).

3.2.4. Уполномоченные представители Теплоснабжающей организации в соответствии с действующим законодательством имеют право осуществлять проверки и обследования систем теплопотребления и узлов учета Потребителя, в присутствии Потребителя с составлением двустороннего акта.

3.2.5. Требовать от Потребителя в срок до 15 числа месяца следующего за расчетным возвратом надлежаще оформленного документооборота, подтверждающего фактическое потребление тепловой энергии и теплоносителя, а также сверку расчетов путем составления акта сверки расчетов.

3.2.6. Требовать от Потребителя заверенную(ые) копию(и) технических паспорта(ов) многоквартирного(ых) жилого(ых) дома(ов) (МКД), данные о степени благоустройства, а также сведения о количестве зарегистрированных и временно проживающих в МКД граждан, заверенные уполномоченным ответственным сотрудником Потребителя.

## **4. ПРАВА И ОБЯЗАННОСТИ ПОТРЕБИТЕЛЯ**

### **4.1. Потребитель обязан:**

4.1.1. Оплачивать тепловую энергию и теплоноситель в соответствии с разделом 6 настоящего договора.

4.1.2. На теплопотребляющих установках, находящихся в зоне эксплуатационной ответственности Потребителя, производить замену дроссельных устройств (сопел, шайб) с разрешения и в присутствии представителя Теплоснабжающей организации с оформлением двухстороннего акта.

4.1.3. Поддерживать давление в обратном трубопроводе теплопотребляющей установки для обеспечения полного заполнения местной системы теплопотребления с давлением на 0,5 кгс/см<sup>2</sup> больше статического давления системы теплопотребления, присоединенной к тепловым сетям по зависимой схеме. При давлении ниже требуемого Потребитель проводит организационно-технические мероприятия для обеспечения полного заполнения местной системы теплопотребления с давлением на 0,5 кгс/см<sup>2</sup> больше статического давления системы теплопотребления, присоединенной к тепловым сетям по зависимой схеме.

4.1.4. Не превышать среднесуточную температуру теплоносителя в обратном трубопроводе более чем на 5% против температурного графика (приложение № 4), при условии соблюдения среднесуточной температуры теплоносителя в подающем трубопроводе Теплоснабжающей организацией с отклонением  $\pm 3\%$ . (п.п. 6.2.56 - 6.2.59 «Правил технической эксплуатации тепловых энергоустановок», утв. Приказом Минэнерго РФ от 24.03.2003 г. № 115).

4.1.5. Незамедлительно сообщать Теплоснабжающей организации обо всех ограничениях и/или отключениях в системе теплопотребления Потребителя и/или внутриквартальных сетях, связанных с ликвидациями аварий на них, с указанием точного времени и даты отключения, а также о дате и времени подключения и восстановления теплопотребления Потребителя с последующим составлением соответствующего двустороннего акта.

4.1.6. Содержать в исправном состоянии, своевременно осуществлять поверку приборов учета тепловой энергии в соответствии с требованиями Федерального закона об обеспечении единства измерений от 26.06.2008 г. № 102-ФЗ и другой действующей нормативно-технической документации.

4.1.7. Обеспечивать сохранность в зоне его эксплуатационной ответственности внутридомовых инженерных систем и оборудования, в т.ч., приборов учета тепловой энергии и теплоносителя. Потребитель обязан при обнаружении неисправности приборов учёта, принадлежащих Потребителю, или их не соответствия требованиям действующих Правил учёта тепловой энергии и теплоносителя, произвести их ремонт или замену и известить в течение суток Теплоснабжающую организацию обо всех случаях неисправности приборов учета тепловой энергии и теплоносителя и нарушениях режимов работы узла учета в целом

4.1.8. Принимать меры, исключающие возможность затопления внутридомовых коммуникаций и объектов, которое может возникнуть из-за проникновения воды по теплофикационным каналам.

4.1.9. В течение 3 рабочих дней с даты получения от Теплоснабжающей организации документов:

- подписывать и возвращать в Теплоснабжающую организацию один экземпляр Актов приемки-передачи тепловой энергии и теплоносителя, скрепленный печатью Потребителя, за расчетный период;

- в случае несогласия с предъявленным количеством тепловой энергии и теплоносителя, представлять в Теплоснабжающую организацию аргументированные возражения в письменном виде.

4.1.10. Заявлять в Теплоснабжающую организацию об ошибках, обнаруженных в расчетном документе. По согласованию с Теплоснабжающей организацией Потребитель оплачивает своим платежным поручением сверенную сумму оплаты за потребленную тепловую энергию и теплоноситель в установленные договором сроки. В случае необходимости, корректировка производится в следующем расчетном периоде.

4.1.11. Обеспечивать безопасность эксплуатации и исправность теплопотребляющего оборудования, сетей, их соответствия установленным техническим требованиям, выданным техническим условиям и проектной документации, а также иметь в точках поставки приборы коммерческого учета тепловой энергии и теплоносителя, установленные и допущенные в эксплуатацию в установленном порядке, для расчетов с Теплоснабжающей организацией.

4.1.12. К началу отопительного сезона подготовить тепловые сети, теплопотребляющие установки и узлы учета тепловой энергии к работе в соответствии с техническими условиями, проектными схемами, характеристиками, погасить задолженность за поставленную тепловую энергию и теплоноситель и получить Свидетельство о готовности к работе в отопительный сезон в установленном порядке. При отсутствии указанного Свидетельства, включение систем теплопотребления Потребителя считается самовольным, и в данном случае Теплоснабжающая организация не несет ответственности за качество и количество поставляемых тепловой энергии и теплоносителя.

4.1.13. В течение трех рабочих дней уведомить Теплоснабжающую организацию об изменении места регистрации и (или) почтовых реквизитов для переписки, банковских реквизитов, наименования Потребителя.

4.1.14. За тридцать дней до реорганизации, прекращения деятельности сообщить письменно в Теплоснабжающую организацию об изменении либо расторжении настоящего договора и провести полный расчёт за тепловую энергию и теплоноситель. В случае перехода прав управления или передачи объектов в управление другому Потребителю, Потребитель должен в течение трех рабочих дней известить Теплоснабжающую организацию в письменном виде.

4.1.15. Не допускать разрегулировки системы теплопотребления путем изменения количества нагревательных приборов и установки водоразборных кранов на системе отопления.

4.1.16. Иметь исполнительные чертежи и паспорта всех обслуживаемых тепловых сетей, тепловых пунктов и теплопотребляющих установок, а также производственные инструкции по их эксплуатации.

4.1.17. Обеспечивать беспрепятственный доступ в рабочее (или при аварийной ситуации в любое) время суток уполномоченным представителям Теплоснабжающей организации к действующим теплопотребляющим установкам, тепловым сетям и коммерческим приборам учета тепловой энергии и теплоносителя для контроля за соблюдением установленных режимов теплопотребления, исправностью приборов учета, а также для проведения замеров по определению качества тепловой энергии и теплоносителя, и в других необходимых случаях.

4.1.18. Производить полное опорожнение систем теплоснабжения при аварийном прекращении циркуляции теплоносителя в системе теплоснабжения и отрицательной температуре наружного воздуха по требованию Теплоснабжающей организации.

4.1.19. Предоставлять в Теплоснабжающую организацию заверенную(ые) копию(и) технических паспорта(ов) МКД, данные о степени благоустройства, а также сведения о количестве зарегистрированных и временно проживающих в МКД граждан, заверенные уполномоченным ответственным сотрудником Потребителя.

#### **4.2. Потребитель имеет право:**

4.2.1. Подключать к своим тепловым сетям субабонентов, а также новые, реконструированные тепловые сети и теплоустановки исключительно с письменного разрешения Теплоснабжающей организации.

4.2.2. Отключать свои теплоустановки в сроки, согласованные с Теплоснабжающей организацией, для проведения ремонтных работ в тепловых сетях и установках.

4.2.3. Предлагать изменения количества договорных величин тепловой энергии и теплоносителя и изменение (пересмотр) тепловых нагрузок в порядке, предусмотренном Приказом Министерства Регионального развития Российской Федерации от 28.12.2009 г. № 610 «Об утверждении правил установления и изменения (пересмотра) тепловых нагрузок».

4.2.4. Контролировать количество и качество подаваемых ему тепловой энергии и теплоносителя в точках их поставки на основании допущенных в эксплуатацию в установленном порядке, поверенных и исправных приборов и средств контроля и учета.

### **5. УЧЕТ ПОТРЕБЛЕННЫХ ТЕПЛОВОЙ ЭНЕРГИИ И ТЕПЛОНОСИТЕЛЯ. ЭКСПЛУАТАЦИЯ ТЕПЛОСИСТЕМ**

5.1. Учет тепловой энергии и теплоносителя, потребленных Потребителем, производится на основании показаний прибора(ов) учета, установленного(ых) согласно техническим условиям, выданным Теплоснабжающей организацией, по согласованному с Теплоснабжающей организацией проекту и допущенного(ых) в коммерческую эксплуатацию в соответствии с действующими Правилами учета тепловой энергии и теплоносителя. Приборы учета пломбируются в установленном порядке. Сведения об используемых в эксплуатации приборах, устройствах и оборудовании узла учета тепловой энергии и теплоносителя Потребителя приведены в Проекте узла учета тепловой энергии и теплоносителя, представленном Потребителем, согласованным с Теплоснабжающей организацией и являющимся Приложением № 5 к настоящему договору.

5.2. Для производства коммерческих расчетов за потребленные тепловую энергию и теплоноситель объектами Потребителя по настоящему договору Потребитель предоставляет 1-го числа (с 8-30 час. до 17-00 час.) месяца, следующего за расчетным, заверенную руководителем организации копию журнала учета тепловой энергии и теплоносителя по согласованной в проекте на установку узла учета тепловой энергии и теплоносителя форме, а также записи показаний приборов, регистрирующих параметры теплоносителя, за отчетный период (календарный месяц).

В случае совпадения указанной даты с праздничными и выходными днями, день предоставления журнала учета тепловой энергии и теплоносителя согласовывается Сторонами по инициативе Теплоснабжающей организации. Уведомление об изменении даты предоставления журнала учета тепловой энергии и теплоносителя передается Теплоснабжающей организацией телефонограммой на имя руководителя, не позднее трех суток до предполагаемой даты представления журнала учета тепловой энергии и теплоносителя.

5.3. Количество потребленных тепловой энергии и теплоносителя определяется расчетным путем, при:  
- отсутствии в точках учета приборов учета;  
- неисправности узла учета тепловой энергии и теплоносителя  
- нарушении установленных договором теплоснабжения сроков представления показаний приборов учета, являющихся собственностью потребителя.

В указанных случаях количество потребленных тепловой энергии и теплоносителя определяется расчетным путем в соответствии с действующим законодательством.

В случае если действующее законодательство предусматривает применение при определении такого количества для собственников и пользователей жилых помещений МКД нормативов потребления коммунальных услуг, установленных уполномоченными органами, то Потребитель обязан ежемесячно в срок до 30 (31) числа текущего месяца предоставлять Теплоснабжающей организации сведения об отопливаемой площади по данным технических паспортов, степень благоустройства, а также сведения о количестве зарегистрированных и временно проживающих в МКД, заверенные уполномоченным ответственным сотрудником Потребителя.

В случае не предоставления перечисленных выше сведений расчет потребленных тепловой энергии и теплоносителя на нужды отопления и горячего водоснабжения будет производиться по данным, указанным в Приложении № 6 к настоящему договору (заполняется Потребителем согласно данным технического(их) паспорта(ов) МКД, степени их благоустройства и сведений о количестве зарегистрированных и временно проживающих в МКД граждан, заверенных уполномоченным ответственным сотрудником Потребителя, на момент заключения договора).

↓ При наличии в МКД нежилых помещений, используемых для осуществления предпринимательской деятельности и указанных с тепловыми нагрузками в Приложении № 2 к настоящему договору, расчет количества

потребляемых тепловой энергии и теплоносителя по нежилым помещениям производится в соответствии с договорными нагрузками в порядке, предусмотренном «Правилами учета отпуска тепловой энергии» ПР 34-70-010-85 (раздел 5) на основании письма Главгосэнергонадзора России №42-4-2/18 от 20.12.1995 г., по фактическому теплоотпуску от теплоисточников в пропорции к договорным нагрузкам с учетом отключений систем вентиляции по отдельному субабоненту Потребителя принимается пропорционально максимальному расходу теплоносителя на отопление и (или) вентиляцию, а количество потребляемой тепловой энергии на горячее водоснабжение, а также водопотребление - пропорционально среднечасовой договорной величине водоразбора.

5.4. При наличии узла учета тепловой энергии и теплоносителя, установленного в индивидуальном тепловом пункте МКД и допущенного в эксплуатацию в соответствии с действующими Правилами учета тепловой энергии и теплоносителя, а также законодательства РФ в области обеспечения единства измерений, нормативной и технической документацией, для определения количества потребленной тепловой энергии и теплоносителя жилым и нежилым фондом, Потребитель предоставляет в Теплоснабжающую организацию соглашения о распределении количества потребленной тепловой энергии и теплоносителя, нормативных и сверхнормативных потерь тепловой энергии и теплоносителя. В случае отсутствия указанных соглашений объемы потребленной тепловой энергии и теплоносителя распределяются пропорционально договорным нагрузкам согласно Приложению № 2 настоящего договора.

## 6. ПОРЯДОК РАСЧЕТОВ И ПЛАТЕЖЕЙ

6.1. Расчеты за тепловую энергию и теплоноситель производятся по тарифам, утвержденным Региональной службой по тарифам Ростовской области. С даты введения в действие тарифы становятся обязательными для Теплоснабжающей организации и для Потребителя.

В случае изменения существующих или установления новых тарифов, цена настоящего договора изменяется с момента ввода в действие измененных или установленных тарифов, что не требует заключения дополнительного соглашения к договору или перезаключения настоящего договора.

Окончательная цена настоящего договора определяется по тарифам (ценам), сложившимся в течение сроков их действия.

6.2. Расчетным периодом по настоящему договору является календарный месяц. Расчеты за тепловую энергию и теплоноситель осуществляются Потребителем путем перечисления денежных средств на расчетный счет Теплоснабжающей организации.

6.3. Теплоснабжающая организация выставляет Потребителю ежемесячно платежные документы не позднее 10-го числа месяца, следующего за расчетным периодом.

6.4. Оплата за потребленные тепловую энергию и теплоноситель производится Потребителем до 20-го числа месяца, следующего за расчетным, на основании показаний допущенных в коммерческую эксплуатацию в установленном порядке, исправно работающих приборов учета тепловой энергии и теплоносителя или расчетным путем, определенным согласно п.5.3. настоящего договора, и действующих тарифов платежными поручениями по счетам, полученным в Теплоснабжающей организации. Счет, счет-фактура, Акт приемки-передачи тепловой энергии и теплоносителя, акты сверки расчетов выдаются Теплоснабжающей организацией представителю Потребителя, уполномоченному на основании доверенности на получение данных документов.

6.5. При оплате стоимости тепловой энергии и теплоносителя платежными поручениями Потребитель указывает в них дату и номер договора, а также период, за который производится оплата. В противном случае оплата относится на начало образования задолженности.

## 7. ОТВЕТСТВЕННОСТЬ СТОРОН

7.1. За неисполнение или ненадлежащее исполнение условий настоящего договора Стороны несут ответственность в соответствии с действующим законодательством.

Теплоснабжающая организация и Потребитель несут ответственность за несоблюдение требований к параметрам качества теплоснабжения, нарушение режима потребления тепловой энергии, в том числе ответственность за нарушение условий о количестве, качестве и значениях термодинамических параметров теплоносителя, за нарушение сроков и порядка оплаты в соответствии с действующим законодательством и пределами, установленными настоящим договором.

7.2. В случае несоблюдения срока оплаты платежных документов, по какой бы то ни было причине, Потребитель по требованию Теплоснабжающей организации уплачивает неустойку, исчисляемую исходя из 1/300 ставки рефинансирования Центрального банка Российской Федерации от суммы не перечисленных (несвоевременно перечисленных) денежных средств за каждый день просрочки.

7.3. При выявлении Теплоснабжающей организацией факта бездоговорного потребления тепловой энергии и (или) теплоносителя, Потребитель несет ответственность в соответствии с действующим законодательством.

7.4. Стороны освобождаются от ответственности за неисполнение или ненадлежащее исполнение обязательств по настоящему договору, если это явилось следствием обстоятельств непреодолимой силы. Сторона, ссылающаяся на обстоятельства непреодолимой силы, обязана незамедлительно информировать другую сторону

о наступлении подобных обстоятельств в письменной форме. По требованию любой из сторон в этом случае может быть создана комиссия, определяющая возможность дальнейшего исполнения взаимных обязательств.

7.5. В случае уменьшения Потребителем часовых тепловых нагрузок на цели отопления, вентиляции и горячего водоснабжения объектов по сравнению с договорными, Теплоснабжающая организация не несет материальной ответственности за нарушение температурного режима в помещениях и санитарно-гигиенических норм, а также за причиненные в связи с этим убытки.

## **8. СРОК ДЕЙСТВИЯ, ИЗМЕНЕНИЕ И РАСТОРЖЕНИЕ ДОГОВОРА**

8.1. Настоящий договор вступает в силу с момента подписания, действует по 31 декабря 2012г. (включительно), а в части взаимных расчётов до полного их выполнения. Стороны договорились о том, что действие настоящего договора распространяется на отношения Сторон, возникшие с 1 января 2012г.

Если не менее чем за 30 дней до окончания срока действия настоящего договора ни одна из сторон не заявит о его прекращении, договор считается пролонгированным по 31 декабря следующего года.

8.2. Данный договор составлен в двух экземплярах, один из которых находится у Теплоснабжающей организации, а другой передается Потребителю.

8.3. Споры, возникающие в связи с заключением, изменением, исполнением и расторжением настоящего договора, подлежат рассмотрению в Арбитражном суде Ростовской области в установленном порядке.

8.4. Досрочное расторжение настоящего договора возможно:

- по соглашению Сторон;
- если Потребитель предварительно, в срок не менее 30 дней до предполагаемой даты расторжения, уведомит Теплоснабжающую организацию о расторжении договора, изложив в уведомлении причины расторжения договора.

8.5. Договор считается расторгнутым при соблюдении одновременно следующих условий:

- подписано Сторонами соглашение о расторжении договора либо Теплоснабжающей организацией получено от Потребителя уведомление о расторжении договора, в порядке, предусмотренном п.8.4 настоящего договора;

- подписан двухсторонний акт о прекращении теплоснабжения и об опломбировании вводной запорной арматуры в прямом, и в обратном трубопроводах.

8.6. В случае, если в результате внесения в действующее законодательство изменений, условия настоящего договора не будут соответствовать нормам законодательства, применяются соответствующие положения законодательства с момента вступления их в силу.

8.7. Споры сторон, связанные с заключением, изменением, исполнением и расторжением настоящего договора, регулируются путем обмена письмами (телеграммами, телетайпограммами), заключением дополнительных соглашений, а также другими необходимыми мерами. При не достижении согласия споры сторон подлежат рассмотрению по заявлению одной из сторон в арбитражных судах.

9. ЮРИДИЧЕСКИЕ АДРЕСА, ПОЧТОВЫЕ И БАНКОВСКИЕ РЕКВИЗИТЫ СТОРОН

ТЕПЛОСНАБЖАЮЩАЯ ОРГАНИЗАЦИЯ:

Общество с ограниченной ответственностью «ЛУКОЙЛ-Теплотранспортная компания»  
(ООО «ЛУКОЙЛ-ТТК»)

Юридический адрес: 400120 г Волгоград, ул. Елецкая, д. 1а  
ИНН/КПП 3445102073 / 344501001  
ОГРН 1093460001095 ОКПО 60915315 ОКВЭД 40.30

Почтовый адрес: 344039 г. Ростов – на - Дону, ул. Курская, 4  
Телефон: 8(863) 234-24-44, 8(863) 234-28-75  
Факс: 8(863) 234-97-11

Банковские реквизиты: Филиал Общества с ограниченной ответственностью  
«ЛУКОЙЛ-Теплотранспортная компания» в городе Ростов-на-Дону  
(Филиал ООО «ЛУКОЙЛ-ТТК» в г. Ростов-на-Дону)

ИНН/КПП 3445102073 / 616443001  
Расчетный счет № 40702810400051246483 в ФКБ «Петрокоммерц» в г. Ростове-на-Дону  
БИК 046015986 кор. счет № 30101810300000000986

ПОТРЕБИТЕЛЬ: Общество с ограниченной ответственностью "Управляющая компания "Свой Дом""

Юридический адрес: 344006 Ростов-на-Дону Серафимовича,31/44,оф.19г  
ИНН/КПП 6164275654 / 616401001  
Тел., факс, эл.почта \_\_\_\_\_

Платательщик: ООО "УК "Свой Дом""  
Почтовый адрес: 344002 Ростов-на-Дону Газетный,59

ИНН/КПП 6164275654 / 616401001  
ОГРН \_\_\_\_\_ ОКПО 83373388 ОКВЭД 45.23.1  
Тел., факс, эл.почта 2678647

Банковские реквизиты:

Расчетный счет № 40702810500000001923  
в ОАО РАКБ "ДОНХЛЕББАНК"  
БИК 046015761 кор./счет 30101810800000000761

Лицевой счет № \_\_\_\_\_

Ответственный за тепловое хозяйство - \_\_\_\_\_ Тел. \_\_\_\_\_

ПРИЛОЖЕНИЯ:

1. Договорные объемы подаваемых (потребляемых) тепловой энергии и теплоносителя (приложение № 1).
2. Данные о Потребителе и субабонентах (приложение № 2).
3. Акт разграничения балансовой и эксплуатационной ответственности сторон (приложение № 3).
4. Температурный график регулирования отпуска тепловой энергии (приложение № 4).
5. Сведения о наличии коллективных (общедомовых) приборах и устройствах узла учета тепловой энергии и теплоносителя Потребителя – согласованный Сторонами Проект на узел учета тепловой энергии и теплоносителя (приложение № 5).
6. Сведения об общей площади дома, об отапливаемой площади дома, о площади квартир в многоквартирном доме, о степени благоустройств квартир, о количестве зарегистрированных граждан в многоквартирном доме (приложение № 6).

ТЕПЛОСНАБЖАЮЩАЯ ОРГАНИЗАЦИЯ

И.И.Муштенко



ПОТРЕБИТЕЛЬ

Карачанов З.Т.

« \_\_\_\_\_ »

20

с прошением  
разрешения



**Договорные объемы подаваемых (потребляемых) тепловой энергии и теплоносителя**

1. Ориентировочные объемы теплопотребления (по проектным или расчетным нагрузкам) составляют **22 825.9** Гкал./год и приведены в таблице 1, с максимумом тепловой нагрузки **10.6954** Гкал./час. из них:

- а) на отопление - 8.3975 Гкал./час. при Тн.р. = -22°C  
 б) на вентиляцию - 0.0000 Гкал./час. при Тн.р. = -8 °C  
 в) на горячее водоснабжение - 2.2979 Гкал./час.

**Ориентировочные объемы потребления тепловой энергии и теплоносителя**

Таблица 1

1 квартал	Теплопотребление, Гкал.	Теплоноситель, тонн	2 квартал	Теплопотребление, Гкал.	Теплоноситель, тонн
Январь	4 264.1	8 035.8	Апрель	778.9	8 035.8
Февраль	3 778.9	8 035.8	Май	562.3	8 035.8
Март	3 280.0	8 035.8	Июнь	562.3	8 035.8
<b>ИТОГО</b>	<b>11 323.0</b>	<b>24 107.4</b>	<b>ИТОГО</b>	<b>1 903.5</b>	<b>24 107.4</b>

3 квартал	Теплопотребление, Гкал.	Теплоноситель, тонн	4 квартал	Теплопотребление, Гкал.	Теплоноситель, тонн
Июль	562.3	8 035.8	Октябрь	1 227.4	8 035.8
Август	562.3	8 035.8	Ноябрь	2 905.2	8 035.8
Сентябрь	562.3	8 035.8	Декабрь	3 779.9	8 035.8
<b>ИТОГО</b>	<b>1 686.9</b>	<b>24 107.4</b>	<b>ИТОГО</b>	<b>7 912.5</b>	<b>24 107.4</b>

2. Режимы теплопотребления:

- 2.1. Максимальный расход теплоносителя на отопление и/или вентиляцию не более расчетной величины - 104.9688 т/час.  
 2.2. Максимальный водоразбор из тепловой сети - 32.8271 т/час.  
 2.3. Средняя величина водоразбора - 7.4453 т/час.  
 2.4. Норма утечки теплоносителя не более 0,25% от емкости системы теплопотребления и теплового ввода.

ТЕПЛОСНАБЖАЮЩАЯ ОРГАНИЗАЦИЯ



В.И.Муштенко

ПОТРЕБИТЕЛЬ



20 г.



Данные о ПОТРЕБИТЕЛЕ и субабонентах, расположенных в г.Ростове-на-Дону:

КОД	Полное наименование потребителя, субабонента	Адрес	Суммарный максимум нагрузки (Гкал/час.)	в том числе		
				Отопление	Вентиляция	ГВС
	<b>ВСЕГО по договору N 5123, в т.ч.</b>		<b>10,6954</b>	<b>8,3975</b>		<b>2,2979</b>
110042022	Жилой дом	Халтуринский,63	0,2119	0,2119		
110042023	ООО СУ-113 Фирма "Строитель"	Халтуринский,63	0,0031	0,0031		
110042024	Жилой дом	Халтуринский,56	0,1988	0,1988		
110042025	Ч.л.Плотников Б.Л.	Халтуринский,56	0,0028	0,0028		
110042026	Жилой дом	Халтуринский,86	0,0381	0,0381		
110042031	ООО "Российское авторское общество"	Халтуринский,63	0,0107	0,0107		
110042032	Ч.л.Зиннатуллин З.Р.(офис)	Халтуринский,86 (кв.1)	0,0095	0,0095		
110042033	Ч.л.Гнатковская О.М.(магазин)	Халтуринский,86	0,0044	0,0044		
110042038	Ч.л.Алексеева О.И.,Миронова Е.В.,Козак В.В.,Еремен	Халтуринский,86	0,0078	0,0078		
110042041	Жилой дом	Халтуринский,46	0,2732	0,2732		
110042043	ГУ отдела вневедомственной охраны (ОВО) при ОВД	Халтуринский,46	0,0615	0,0615		
110042045	ООО СК "Мостотрест"	Халтуринский,56 кв.18	0,0081	0,0081		
110042046	Ч.л.Пинчук М.П.(химчистка)	Халтуринский,46 (кв.2)	0,0072	0,0072		
110042201	Жилой дом	Красноармейская,134	0,0587	0,0587		
110042202	Жилой дом	Красноармейская,138	0,1363	0,0908		0,0455
110042203	Жилой дом	Красноармейская,144 (ИТП 1)	0,3178	0,2345		0,0833
110042207	Жилой дом	Газетный,87	0,1222	0,0802		0,0420
110042208	Жилой дом	Газетный,91	0,0670	0,0481		0,0189
110042210	Жилой дом	Газетный,81	0,0294	0,0248		0,0046
110042211	Жилой дом	М.Горького,147а,б	0,3752	0,2543		0,1209
110042214	Жилой дом	М.Горького,90	0,1481	0,1031		0,0450
110042215	Жилой дом	М.Горького,119	0,2145	0,1532		0,0613
110042216	Жилой дом	Пушкинская,103 ИТП 1	0,1212	0,0960		0,0252
110042217	Жилой дом	Пушкинская,105	0,0265	0,0229		0,0036
110042218	Жилой дом	Пушкинская,83	0,0986	0,0703		0,0283
110042219	Жилой дом (ИТП-2)	Пушкинская,55/46 лит.Б,Г	0,0757	0,0668		0,0089
110042220	Жилой дом	Пушкинская,57	0,1857	0,1426		0,0431
110042221	Жилой дом (лит.а,б,в)	Пушкинская,59	0,2058	0,1514		0,0544
110042223	Жилой дом	Пушкинская,71	0,0857	0,0574		0,0283
110042224	Жилой дом	Пушкинская,77	0,1214	0,0803		0,0411
110042226	Жилой дом	Пушкинская,87	0,1829	0,1130		0,0699
110042227	Жилой дом	Пушкинская,89/57	0,1748	0,1411		0,0337
110042228	Жилой дом	Соборный,29	0,1827	0,1445		0,0382
110042229	Жилой дом	Соборный,36	0,0372	0,0192		0,0180
110042230	Жилой дом	Б.Садовая,51	0,0742	0,0298		0,0444
110042231	МУП ЖЭУ 22	Газетный,59	0,0084	0,0084		
110042232	Жилой дом	Пушкинская,101	0,1561	0,1561		
110042233	Администрация Ленинского р-на	Соборный,36	0,1106	0,1056		0,0050
110042235	Жилой дом	Пушкинская,61	0,0890	0,0630		0,0260
110042236	Свободное	Красноармейская,138	0,0024	0,0024		
110042237	Свободное	Красноармейская,144 (ИТП 1)	0,0016	0,0016		
110042238	МПКФ по организ.школьного питания	Красноармейская,144 (ИТП 1)	0,0068			0,0068
110042240	Упр.гос.фельдг.службы РФ по ЮФО	Газетный,59	0,0275	0,0172		0,0103
110042242	Ассоц.код.евр.культуре	М.Горького,90	0,0047	0,0030		0,0017
110042244	Свободное	М.Горького,147б	0,0038	0,0038		
110042245	Паспортный стол МУФЗ Лен.р-на	М.Горького,147б	0,0025	0,0025		
110042246	Паспортный стол МУФЗ Лен.р-на	М.Горького,147б	0,0085	0,0080		0,0005
110042251	ООО "Антикор Плюс"	Пушкинская,57	0,0036	0,0019		0,0017
110042252	ООО "Пара-Х"	Пушкинская,57	0,0372	0,0015		0,0357
110042253	МГЛУ Горбольница 8	Пушкинская,59	0,0355	0,0295		0,0060
110042254	ООО "Александр"	Пушкинская,59	0,0072	0,0013		0,0059
110042255	МУ "Гор.хоз.управление"	Пушкинская,59	0,0120	0,0120		
110042256	ЗАО "Союз N"	Пушкинская,71	0,0093	0,0093		
110042260	Ч.л.Григорьев Е.А.	Пушкинская,89/57	0,0140	0,0094		0,0046
110042261	Жилой дом	М.Горького,68	0,0848	0,0848		
110042262	Ч.л.Остановская Е.Э.(парикмахерская)	Пушкинская,101	0,0018	0,0018		
110042264	Ч.л.Дворяникова В.В.	Пушкинская,105	0,0022	0,0022		
110042265	Ч.л.Михайлова И.А.	Пушкинская,105	0,0076	0,0059		0,0017
110042266	Свободное	Газетный,91	0,0045	0,0028		0,0017
110042268	Жилой дом	Халтуринский,102	0,0396	0,0396		
110042269	Жилой дом	Островского,49	0,1153	0,1153		
110042270	Жилой дом	Газетный,59	0,1616	0,1163		0,0453
110042271	Жилой дом	Буденновский,31	0,5177	0,3287		0,1890
110042272	Жилой дом	М.Горького,69	0,0798	0,0798		
110042277	Жилой дом	Пушкинская,75	0,1228	0,0971		0,0257
110042278	Жилой дом	Островского,81 А-В	0,1738	0,1738		
110042279	Жилой дом	М.Горького,70	0,5607	0,5607		
110042280	Жилой дом	Пушкинская,49	0,1095	0,1095		
110042281	Жилой дом	Пушкинская,20	0,0288	0,0288		
110042282	Жилой дом	Пушкинская,22	0,1173	0,1173		
110042283	МУП ЖЭС "Ленинский"	Пушкинская,49	0,0017	0,0017		

ТЕПЛОСНАБЖАЮЩАЯ ОРГАНИЗАЦИЯ

В.И.Муштенко

от 14 ноября 2011 г.

Стр.1 из 3

от " " "

2011 г.

ПОТРЕБИТЕЛЬ

"Свой Дом"

Караваев Ф.Т.

## Данные о ПОТРЕБИТЕЛЕ и субабонентах, расположенных в гРостове-на-Дону:

КОД	Полное наименование потребителя, субабонента	Адрес	Суммарный максимум нагрузок (Гкал./час.)	в том числе		
				Отопление	Вентиляция	ГВС
110042284	ООО "Каравелла"	Островского,49	0,0018	0,0018		
110042285	Жилой дом	Пушкинская,85а	0,1018	0,0775		0,0243
110042288	МУ "Городское хоз.управление"	Пушкинская,61	0,0073	0,0073		
110042289	Жилой дом	Красноармейская,166г	0,0337	0,0249		0,0088
110042290	Жилой дом	Соборный,35-37	0,3390	0,2367		0,1023
110042291	УВД (ИТП-2)	Пушкинская,55/46 лит.Б,Г	0,0029	0,0029		
110042292	Ч.л.Шорина Л.И.	М.Горького,70	0,0037	0,0037		
110042293	ТОО ТПК "Лабиринт"	М.Горького,70	0,0077	0,0077		
110042294	Свободное	М.Горького,70	0,0065	0,0065		
110042295	Ч.л.Харьякова Т.А.	М.Горького,70	0,0078	0,0078		
110042297	ТОО ПКФ "Коблиц"	Буденновский,31	0,0121	0,0104		0,0017
110042298	Рост.ф-л ГУ УФС РО	Буденновский,31	0,0085	0,0068		0,0017
110042299	Жилой дом	Семашко,48	0,1557	0,1120		0,0437
110043001	Жилой дом	Островского,47	0,0916	0,0916		
110043003	Жилой дом	М.Горького,92/63	0,2707	0,1900		0,0807
110043004	Жилой дом	Семашко,59	0,0134	0,0100		0,0034
110043007	Жилой дом	Пушкинская,69а	0,0986	0,0576		0,0410
110043009	Ч.л.Коган Л.Д.	Соборный,35-37	0,0594	0,0454		0,0140
110043012	Ч.л.Числов	Соборный,35-37	0,0021	0,0021		
110043013	Ч.л.Бублик Е.В.	М.Горького,147а	0,0041	0,0041		
110043014	Жилой дом	Газетный,83-85	0,3410	0,3200		0,0210
110043015	Ч.л.Варганян С.Е.(салон компьютерных игр)	М.Горького,92/63	0,0046	0,0046		
110043016	Ч.л.Петросян З.А.	М.Горького,92/63	0,0116	0,0116		
110043017	Ч.л.Портко	М.Горького,92/63	0,0007	0,0007		
110043018	ИП Коваленко М.Б.(фотоуслуги)	М.Горького,92/63	0,0015	0,0015		
110043020	Ч.л.Тюменцева Ю.Н.(магазин)	Островского,69/36-34	0,0157	0,0157		
110043021	Жилой дом	Пушкинская,81 лит.Р	0,2100	0,1445		0,0655
110043023	Жилой дом	Семашко,50	0,3313	0,2078		0,1235
110043024	Ч.л.Иванов М.В.	М.Горького,69	0,0075	0,0075		
110043025	Ч.л.Шикуть Г.Ю.	М.Горького,69	0,0064	0,0064		
110043028	Жилой дом	Газетный,75	0,2200	0,1478		0,0722
110043030	Ч.л.Климухин В.Д. Посупонько	Газетный,75	0,0040	0,0040		
110043032	Жилой дом	Пушкинская,95	0,1053	0,0927		0,0126
110043033	Свободное	М.Горького,92/63	0,0015	0,0015		
110043034	Ч.л.Еремчук Л.И.(салон "Лиана")	Пушкинская,57	0,0124	0,0036		0,0088
110043035	Ч.л.Борзилова А.В.	Пушкинская,105	0,0070	0,0041		0,0029
110043037	Свободное	Халтуринский,102	0,0015	0,0015		
110043039	ООО "Промжилпроект"	Б.Садовая,51	0,0461	0,0380		0,0081
110043040	ЗАО "Союз-Н"	Пушкинская,71	0,0360	0,0140		0,0220
110043043	Жилой дом	Семашко,74 л.Б	0,0128	0,0078		0,0050
110043044	Жилой дом	Пушкинская,93	0,0075	0,0046		0,0029
110043046	Ч.л.Пантюхина, Шокарев, Шокарева	Б.Садовая,51	0,0090	0,0070		0,0020
110043047	Ч.л.Бутенко Г.В.	Пушкинская,105	0,0020	0,0020		
110043048	Ч.л.Дрейзина Я.В.(магазин "Продукты")	Пушкинская,81 Р	0,0220	0,0062		0,0158
110043049	Опорный пункт	Пушкинская,22	0,0067	0,0067		
110043050	Ч.л.Эрганова С.Г.(ИТП-2),(кофейня)	Пушкинская,55/46 лит.Б,Г	0,0584	0,0091		0,0493
110043051	Жилой дом	Пушкинская,39	0,1629	0,1629		
110043052	Жилой дом	Пушкинская,41б	0,0353	0,0353		
110043053	Жилой дом	Пушкинская,41в	0,0182	0,0182		
110043054	Ч.л.Галий И.Ю.(офис кв.10,7)	Красноармейская,138	0,0116	0,0066		0,0050
110043055	Ч.л.Галий И.Ю.(офис кв.2,3,4,5)	Красноармейская,138	0,0145	0,0095		0,0050
110043057	Ч.л.Желтухина Н.Ю.(ИТП-2),(стоматол.кабинет)	Пушкинская,55/46 лит.Б,Г	0,0056	0,0016		0,0040
110043058	Ч.л.Никитина А.И.	Пушкинская,105/79	0,0111	0,0053		0,0058
110043062	Ч.л.Роздобудько О.К.(магазин промтоваров)	Семашко,50	0,0012	0,0012		
110043064	Ч.л.Романенко Т.В.	Пушкинская,49	0,0022	0,0022		
110043066	Ч.л.Барсегян А.А.(магазин прод.)	М.Горького,70	0,0029	0,0029		
110043069	Областной ЗАГС	Пушкинская,91	0,0426	0,0349		0,0077
110043071	Ч.л.Омельченко В.В.(магазин)	М.Горького,147б (кв.2)	0,0132	0,0056		0,0076
110043072	Ч.л.Горец А.В.(магазин)	Пушкинская,81 лит.Р	0,0071	0,0021		0,0050
110043073	Ч.л.Пивоваров В.И.(офис)	Соборный,29	0,0090	0,0024		0,0066
110043076	РИК НП	Пушкинская,91	0,0207	0,0139		0,0068
110043077	РИК НП	Пушкинская,91	0,0159	0,0120		0,0039
110043078	Ч.л.Яковлев Д.В.(магазин промтоваров)	М.Горького,92/63	0,0098	0,0034		0,0064
110043079	Ч.л.Василенко В.Н.	Пушкинская,85а	0,0213	0,0108		0,0105
110043080	Ч.л.Литвиненко М.Д.	Пушкинская,87	0,0164	0,0048		0,0116
110043082	Ч.л.Смоленский Ю.Э.	Пушкинская,39	0,0054	0,0054		
110043084	Ч.л.Аксентова В.Л.(магазин)	Пушкинская,95	0,0097	0,0033		0,0064
110043085	Ч.л.Годолева А.В.(офис)	М.Горького,92/63	0,0012	0,0012		
110043087	ИП Гладченко Т.М.(парикмахерская)	М.Горького,70	0,0040	0,0040		
110043088	Ч.л.Бодларева Е.П.(ИТП-2),(офис-магазин)	Пушкинская,55/46(кв.30)лит.Б,Г	0,0092	0,0092		
110043089	Ч.л.Допов А.С.(магазин)	Соборный,35-37 (кв.38)	0,0085	0,0036		0,0049
110043090	Ч.л.Евко Л.Г.(кафе-закусочная)	М.Горького,92/63	0,0501	0,0111		0,0390

ТЕПЛОСНАБЖАЮЩАЯ ОРГАНИЗАЦИЯ

В.И.Мушкетеро

от 14 ноября 2011 г.

Стр.2 из 3

от " "

2011 г.

Данные о ПОТРЕБИТЕЛЕ и субабонентах, расположенных в гРостове-на-Дону:

КОД	Полное наименование потребителя, субабонента	Адрес	Суммарный максимум нагрузки (Гкал/час.)	в том числе		
				Отопление	Вентиляция	ГВС
110043091	Ч.л.Жданов О.В.(офис)	Пушкинская,101				
110043092	Ч.л.Горшенев Г.А.(магазин промтоваров)	М.Горького,70 (кв.128)	0,0076	0,0076		
110043093	Ч.л.Переславцева С.А.	М.Горького,90 кв.7	0,0053	0,0053		
110043094	Ч.л.Зайцева З.Г.(парикмахерская)	Б.Садовая,51 (кв.23)	0,0163	0,0098		0,0065
110043095	Ч.л.Гунькова Л.В.	Пушкинская,49 (кв.21)	0,0094	0,0041		0,0053
110043096	ООО "Роста К"	Соборный,36 (комн. 1-4)	0,0038	0,0038		
110043097	Ч.л.Сарычева А.В.	М.Горького,147а кв.26	0,0177	0,0088		0,0089
110043098	Ч.л.Бедросова И.Ю.(офис)	Пушкинская,49 кв.14	0,0066	0,0060		0,0006
110043099	ЗАО "Дон-Тур"	Б.Садовая,51 (кв.19,22)	0,0071	0,0071		
110043400	Ч.л.Провоторова Е.В.(офис)	Островского,81 А-В (кв.19)	0,0199	0,0118		0,0081
110043401	Ч.л.Харитонов А.В.(офис)	Пушкинская,101 (кв.40)	0,0053	0,0053		
110043403	Ч.л.Петухова Ю.В.(ателье)	М.Горького,119 (кв.7)	0,0036	0,0036		
110043404	Ч.л.Пищулина Е.С.	Островского,81 А-В (кв.3)	0,0156	0,0075		0,0081
110043405	Ч.л.Лаухтина И.Н.(ИТП-2),(магазин)	Пушкинская,55/46(к.11а)лит.Б,Г	0,0074	0,0074		
110043406	Ч.л.Аверков И.А.(ИТП-2),(кафе)	Пушкинская,55/46(кв.8)лит.Б,Г	0,0021	0,0021		
110043408	Ч.л.Золочевская М.Л.(офис)	Красноармейская,134 (комн.1-6)	0,0232	0,0232		
110043409	Ч.л.Геворкян С.Ю.	М.Горького,70 (кв.70)	0,0083	0,0083		
110043410	Ч.л.Луганцев А.В.,Луганцева Е.И.(офис)	Б.Садовая,51 (кв.31,32,34)	0,0055	0,0055		
110043411	Ч.л.Зайналабидова Л.Г.(офис)	Пушкинская,105	0,0379	0,0270		0,0109
110043412	Ч.л.Горшенев Г.А.,ч.л.Жванко Т.М.(магазин)	Островского,81 А-В	0,0188	0,0188		
110043413	Ч.л.Дворянинова В.В.(офис)	Красноармейская,138 кв.31	0,0055	0,0055		
110043414	Ч.л.Спиваков А.С.(офис)	Пушкинская,105	0,0044	0,0044		
110043415	Ч.л.Агаджанян А.Г.(офис)	М.Горького,147б кв.1	0,0658	0,0413		0,0245
110043416	Ч.л.Войнова Н.В.(офис)	Пушкинская,83 кв.20,24,25	0,0056	0,0056		
110043417	Ч.л.Кочергин Д.А.(офис)	Пушкинская,81 лит.Р(кв.25,26)	0,0128			0,0128
110043418	Ч.л.Фетисенко А.Л.(офис)	Пушкинская,87 (кв.7)	0,0161	0,0088		0,0073
110043419	Ч.л.Горшенев Г.А.(магазин)	М.Горького,70 (кв.85)	0,0134	0,0061		0,0073
110043420	Ч.л.Кузнецов М.А.(офис)	Пушкинская,101 кв.2	0,0055	0,0055		
110043421	Ч.л.Фальчикова И.А.(офис)	М.Горького,147а кв.26а	0,0088	0,0088		
110043422	Ч.л.Дранко М.И.(офис)	Пушкинская,87 кв.18	0,0146	0,0065		0,0081
110043423	Жилой дом	Красноармейская,144 (ИТП 2)	0,0162	0,0081		0,0081
110043424	Жилой дом	Пушкинская,103 ИТП 2	0,0828	0,0411		0,0417
110043425	Ч.л.Амелина Н.М.(агентство)	Красноармейская,138 кв.8	0,0235	0,0210		0,0025
110043426	Ч.л.Котляр М.Е.,Лурье Я.В.(офис)	Соборный,29 кв.3,4	0,0075	0,0026		0,0049
110043427	Ч.л.Сергеев С. А.(офис)	Островского,47 (кв.43)	0,0429	0,0371		0,0058
110043428	Жилой дом	Пушкинская,42	0,0044	0,0044		
110043429	Ч.л.Хаустов С.В.(магазин)	Пушкинская,81 лит.Р,кв.3	0,0771	0,0771		
110043431	Жилой дом (ИТП-1)	Пушкинская,55/46 лит.В	0,0058	0,0019		0,0039
110043432	Ч.л.Тюмнецев А.К.	Пушкинская,39 кв.15	0,0363	0,0346		0,0017
110043433	Жилой дом	Пушкинская,38 лит.АА1	0,0053	0,0053		
110043434	Жилой дом	Пушкинская,38 лит.ББ1	0,1106	0,1106		
110043435	Комбинат благоустройства	Пушкинская,38 лит.АА1	0,0042	0,0042		
110043436	Ч.л.Глухов Ю.В.	Пушкинская,38/70 лит.ББ2	0,0051	0,0051		
110043437	Ч.л.Калашников В.Н.(стоматологический кабинет)	Пушкинская,101 (кв.1)	0,0119	0,0119		
110043438	Ч.л.Бяльский В.В. (ИТП-1)	Пушкинская,55/46 лит.В	0,0029	0,0029		
110043439	Ч.л.Гельфер А.С.	М.Горького,70 (кв.22)	0,0105	0,0059		0,0046
110043440	Ч.л.Спиваков А.С.	Газетный,81	0,0046	0,0046		
110043442	Ч.л.Космынин В.В.	М.Горького,70	0,0589	0,0395		0,0194
110043443	Ч.л.Адамян М.С.	Пушкинская,93	0,0050	0,0050		
110043444	Помещение УВД	Пушкинская,55/46 В	0,0057	0,0044		0,0013
110043445	Ч.л.Коряко А.Г.(косметологический кабинет)	Красноармейская,134	0,0216	0,0216		
			0,0093	0,0093		



ТЕПЛОСНАБЖАЮЩАЯ ОРГАНИЗАЦИЯ

В.И.Муштенко

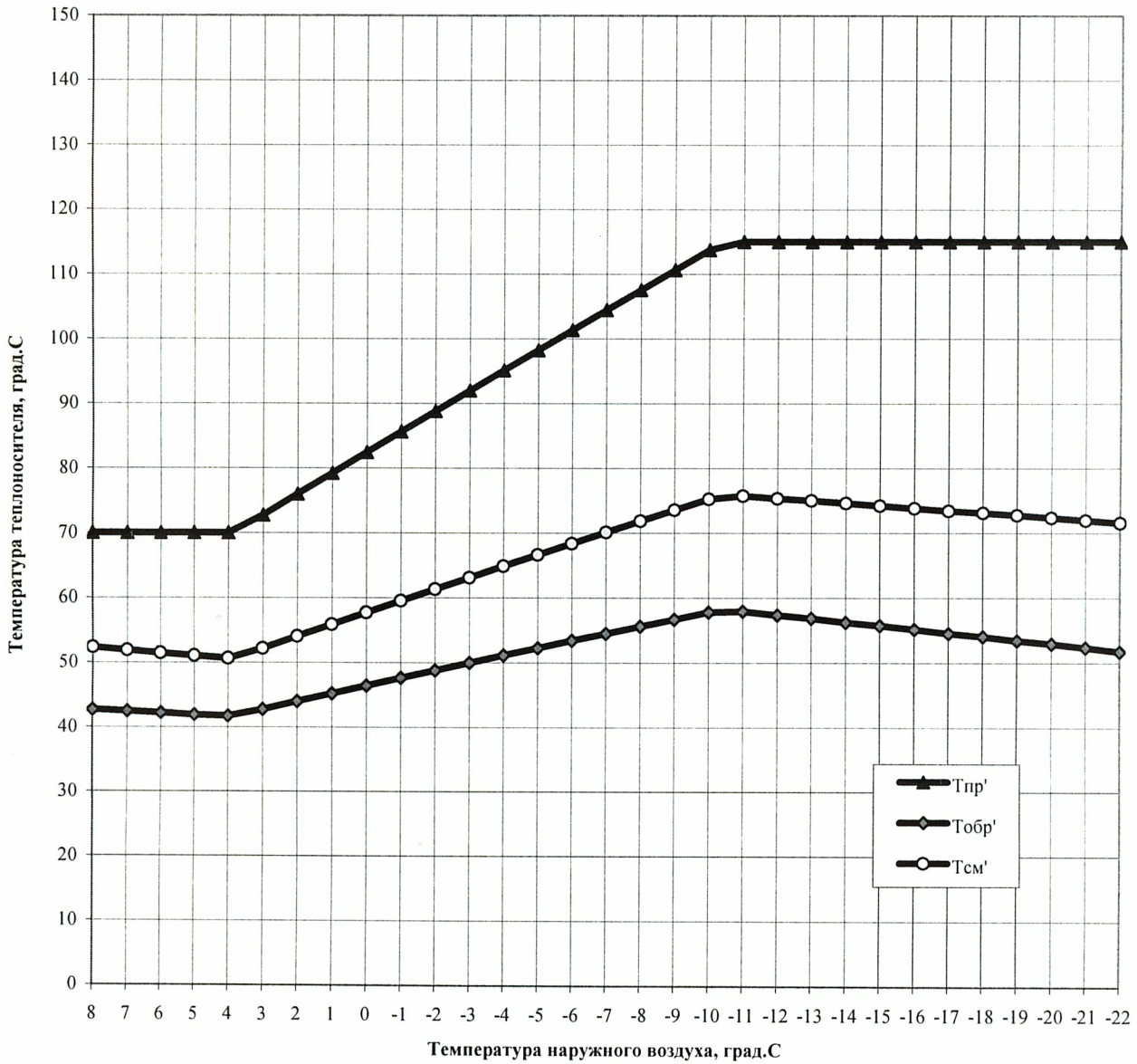
14 ноября 2011г.



ПОТРЕБИТЕЛЬ

Караченков

### Температурный график регулирования отпуска тепловой энергии



ТЕПЛОСНАБЖАЮЩАЯ ОРГАНИЗАЦИЯ



В.И.Муштенко

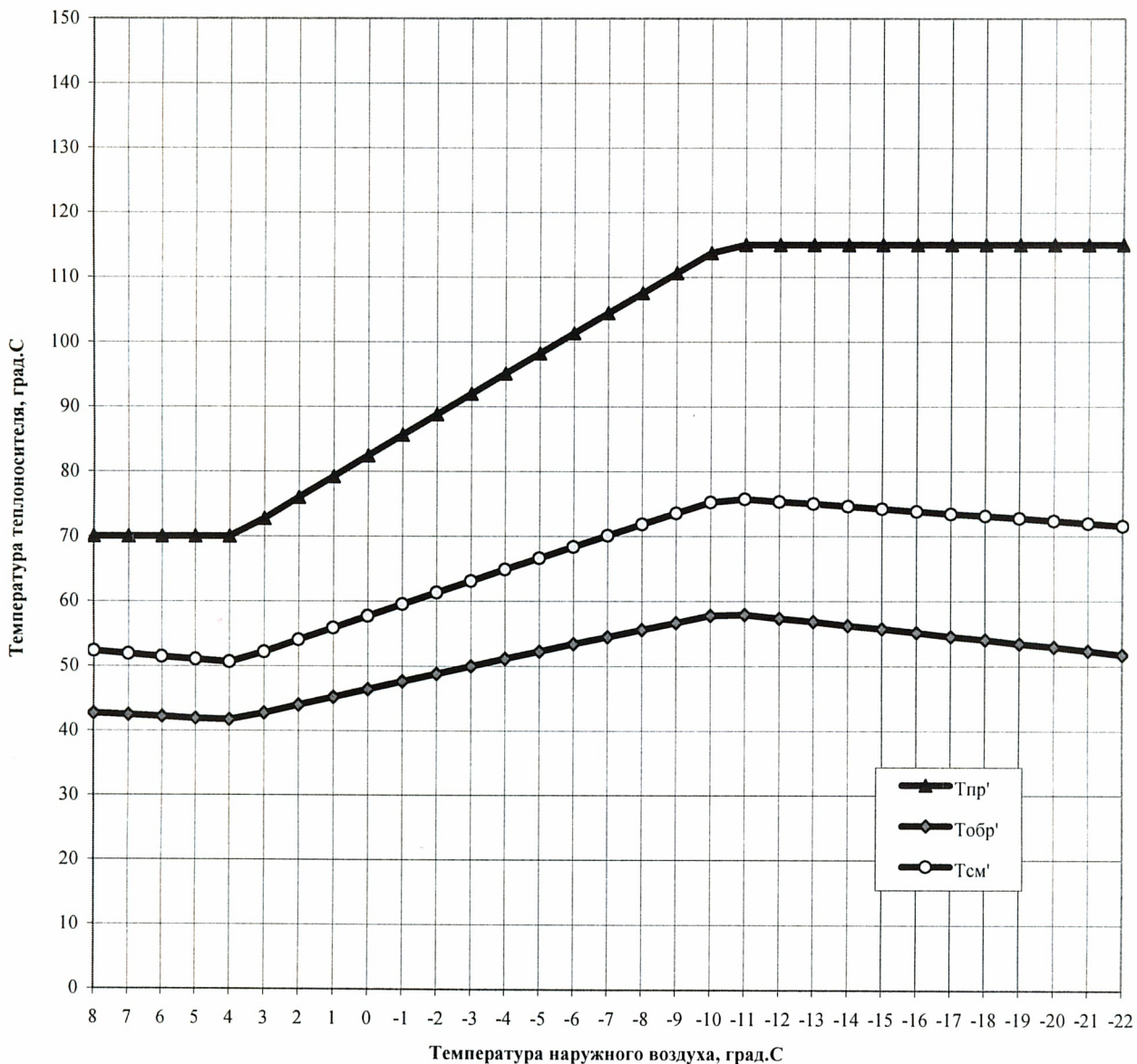
16 ноября 2011г.

ПОТРЕБИТЕЛЬ



20 г.

### Температурный график регулирования отпуска тепловой энергии



ТЕПЛОСНАБЖАЮЩАЯ ОРГАНИЗАЦИЯ



В.И.Муштенко

ПОТРЕБИТЕЛЬ



*Карташов Г.Г.*  
«    »    20    г.

**СВЕДЕНИЯ ОБ ОБЩЕЙ ПЛОЩАДИ ДОМА, ОБ ОТАПЛИВАЕМОЙ ПЛОЩАДИ ДОМА:**

Общая площадь дома, кв.м	
Отапливаемая площадь дома, кв.м	

**СВЕДЕНИЯ О ПЛОЩАДИ КВАРТИР В МНОГOKВАРТИРНОМ ДОМЕ, О СТЕПЕНИ БЛАГОУСТРОЙСТВ КВАРТИР,  
О КОЛИЧЕСТВЕ ЗАРЕГИСТРИРОВАННЫХ ГРАЖДАН В МНОГOKВАРТИРНОМ ДОМЕ**

№ п/п	улица	№ дома	№ кварти- ры	ФИО собственника (ов) квартиры	Общая площадь кв.м	Кол-во зарегис- триро- ванных	Кол-во прожи- вающих	Степень благоус- тройства квартир	Дата изме- нения све- дений

**ПОТРЕБИТЕЛЬ**

\_\_\_\_\_

« \_\_\_\_\_ » \_\_\_\_\_ 20\_\_ г.

М.П

**ДОПОЛНИТЕЛЬНОЕ СОГЛАШЕНИЕ**  
к договору теплоснабжения и поставки горячей воды № 5123 от 16.11.2011г.

г. Ростов-на-Дону

«23» июня 2014 г.

Общество с ограниченной ответственностью «ЛУКОЙЛ-Теплотранспортная компания», именуемое в дальнейшем «Теплоснабжающая организация», в лице заместителя директора филиала ООО «ЛУКОЙЛ-ТТК» в г. Ростов-на-Дону В.И. Муштенко, действующего на основании доверенности № 24 от 30 декабря 2013 г., с одной стороны, и потребитель тепловой энергии

**ООО «УК «Свой дом»**

в лице Генерального директора Лымарь Татьяны Валерьевны

Действующего на основании Устава

именуемый в дальнейшем «Потребитель», с другой стороны, заключили между собой дополнительное соглашение о внесении изменений в Приложение №1, Приложение №2 и принятии их в редакции Приложения №1, Приложения №2 к настоящему дополнительному соглашению.

Настоящее дополнительное соглашение вступает в силу с момента подписания его Сторонами договора и распространяет условия настоящего дополнительного соглашения в части изменения наименования и корректировки тепловых нагрузок субабонентов, расположенных по адресам:


– г. Ростов-на-Дону, пер. Соборный, 35 (Ч.л. Дмитрюк И.М.) с 01.06.2014 г.

– г. Ростов-на-Дону, ул. Красноармейская, 144 (Ч.л. Домницкий С.В.) с 01.06.2014 г.

В остальном сохраняются условия упомянутого договора.

К настоящему дополнительному соглашению прилагается в качестве его неотъемлемой части:

1. Приложение № 1 на 1 стр.
2. Приложение № 2 на 3 стр.

«Теплоснабжающая организация»  
  
В.И.Муштенко  
«23» июня 2014 г.

«Потребитель»  
  
Т.В.Лымарь  
2014 г.



**Договорные объемы подаваемых (потребляемых)  
тепловой энергии и горячей воды (тепловой энергии и теплоносителя)**

1. Ориентировочные объемы теплотребления (по проектным или расчетным нагрузкам) составляют **33 441.2** Гкал./год и приведены в таблице 1, с максимумом тепловой нагрузки **10.9116** Гкал./час. из них:

- а) на отопление - 8.4669 Гкал./час. при Тн.р. = -22°C  
б) на вентиляцию - 0.0000 Гкал./час. при Тн.р. = -8 °C  
в) на горячее водоснабжение - 2.4447 Гкал./час.

**Ориентировочные объемы потребления  
тепловой энергии и горячей воды (тепловой энергии и теплоносителя)**

Таблица 1

1 квартал	Теплотребление, Гкал.	Теплоноситель, тонн	2 квартал	Теплотребление, Гкал.	Теплоноситель, тонн
Январь	5 167.5	20 518.3	Апрель	1 654.2	20 518.3
Февраль	4 679.6	20 518.3	Май	1 436.1	20 518.3
Март	4 175.7	20 518.3	Июнь	1 436.1	20 518.3
<b>ИТОГО</b>	<b>14 022.8</b>	<b>61 554.9</b>	<b>ИТОГО</b>	<b>4 526.4</b>	<b>61 554.9</b>

3 квартал	Теплотребление, Гкал.	Теплоноситель, тонн	4 квартал	Теплотребление, Гкал.	Теплоноситель, тонн
Июль	1 436.1	20 518.3	Октябрь	2 105.3	20 518.3
Август	1 436.1	20 518.3	Ноябрь	3 797.9	20 518.3
Сентябрь	1 436.1	20 518.3	Декабрь	4 680.5	20 518.3
<b>ИТОГО</b>	<b>4 308.3</b>	<b>61 554.9</b>	<b>ИТОГО</b>	<b>10 583.7</b>	<b>61 554.9</b>

2. Режимы теплотребления:

- 2.1. Максимальный расход теплоносителя на отопление и/или вентиляцию не более расчетной величины - 105.4148 т/час.  
2.2. Максимальный водоразбор из тепловой сети - 34.9234 т/час.  
2.3. Средняя величина водоразбора - 8.4229 т/час.  
2.4. Норма утечки теплоносителя не более 0,25% от емкости системы теплотребления и теплового ввода.



**ТЕПЛОСНАБЖАЮЩАЯ ОРГАНИЗАЦИЯ**

В.И.Муштенко

23 июня 2014г.



**ПОТРЕБИТЕЛЬ**

2014г.



данные о ПОТРЕБИТЕЛЕ и субабонентах, расположенных в Ростове-на-Дону:

КОД	Полное наименование потребителя, субабонента	Адрес	Суммарный максимум нагрузки (Гкал./час.)	в том числе		
				Отопление	Вентиляция	ГВС
	<b>ВСЕГО по договору N 5123, в т.ч.</b>		<b>10,9116</b>	<b>8,4669</b>		<b>2,4447</b>
10040336	Ч.л.Чеботников В.А.	Социалистическая,86	0,0084	0,0035		0,0049
10040937	Жилой дом	Темерницкая,34	0,2045	0,0973		0,1072
10040968	Ч.л.Нагалюк А.В.	Темерницкая,34	0,0021	0,0021		
10040991	ЗАО "Вангард"	Темерницкая,34	0,0115	0,0041		0,0074
10042005	Жилой дом	Халтуринский,46а	0,2310	0,2310		
110042009	Библиотека им.Величко	Халтуринский,46а	0,0258	0,0258		
110042010	ИЧП "Стомалент"	Халтуринский,46а	0,0132	0,0132		
110042022	Жилой дом	Халтуринский,63	0,2119	0,2119		
110042023	ООО СУ-113 Фирма "Строитель"	Халтуринский,63	0,0031	0,0031		
110042024	Жилой дом	Халтуринский,56	0,1988	0,1988		
110042025	Ч.л.Плотников Б.Л.	Халтуринский,56	0,0028	0,0028		
110042026	Жилой дом	Халтуринский,86	0,0381	0,0381		
110042031	Ч.л.Варфоломеева Т.В.	Халтуринский,63	0,0107	0,0107		
110042032	Ч.л.Зиннатуллин З.Р.(офис)	Халтуринский,86 (кв.1)	0,0095	0,0095		
110042033	Ч.л.Гнатковская О.М.(магазин)	Халтуринский,86	0,0044	0,0044		
110042038	Ч.л.Алексеева О.И.,Миронова Е.В.,Козак В.В.,Еремен	Халтуринский,86	0,0078	0,0078		
110042041	Жилой дом	Халтуринский,46	0,2732	0,2732		
110042043	ФГКУ УВО ГУ МВД России по Ростовской обл.	Халтуринский,46	0,0615	0,0615		
110042045	ООО СК "Мостотрест"	Халтуринский,56 кв.18	0,0081	0,0081		
110042046	Ч.л.Пинчук М.П.(химчистка)	Халтуринский,46 (кв.2)	0,0072	0,0072		
110042142	Жилой дом	Социалистическая,86	0,1094	0,0831		0,0263
110042183	Ч.л.Бгдиян Б.С.	Социалистическая,86	0,0032	0,0032		
110042201	Жилой дом	Красноармейская,134	0,0587	0,0587		
110042202	Жилой дом	Красноармейская,138	0,1387	0,0932		0,0455
110042203	Жилой дом	Красноармейская,144 (ИТП 1)	0,2958	0,2138		0,0820
110042207	Жилой дом	Газетный,87	0,1222	0,0802		0,0420
110042208	Жилой дом	Газетный,91	0,0670	0,0481		0,0189
110042210	Жилой дом	Газетный,81	0,0294	0,0248		0,0046
110042211	Жилой дом	М.Горького,147а,б	0,3752	0,2543		0,1209
110042214	Жилой дом	М.Горького,90	0,1528	0,1061		0,0467
110042215	Жилой дом	М.Горького,119	0,1973	0,1427		0,0546
110042216	Жилой дом	Пушкинская,103 ИТП 1	0,1212	0,0960		0,0252
110042217	Жилой дом	Пушкинская,105	0,0265	0,0229		0,0036
110042218	Жилой дом	Пушкинская,83	0,0986	0,0703		0,0283
110042219	Жилой дом (ИТП-2)	Пушкинская,55/46 лит.Б,Г	0,0757	0,0668		0,0089
110042220	Жилой дом	Пушкинская,57	0,1857	0,1426		0,0431
110042221	Жилой дом (лит.а,б,в)	Пушкинская,59	0,2058	0,1514		0,0544
110042223	Жилой дом	Пушкинская,71/25	0,0452	0,0414		0,0038
110042224	Жилой дом	Пушкинская,77	0,1214	0,0803		0,0411
110042226	Жилой дом	Пушкинская,77	0,1829	0,1130		0,0699
110042227	Жилой дом	Пушкинская,87	0,1748	0,1411		0,0337
110042228	Жилой дом	Пушкинская,89/57	0,1827	0,1445		0,0382
110042229	Жилой дом	Соборный,29	0,0372	0,0192		0,0180
110042230	Жилой дом	Соборный,36	0,0742	0,0298		0,0444
110042231	Жилой дом	Б.Садовая,51	0,0084	0,0084		
110042232	МУП ЖЭУ 22	Газетный,59	0,1561	0,1561		
110042233	Жилой дом	Пушкинская,101	0,1106	0,1056		0,0050
110042234	МКУ "ГХУ"	Соборный,36	0,0890	0,0630		0,0260
110042235	Жилой дом	Пушкинская,61	0,0304	0,0223		0,0081
110042238	Ч.л.Домницкий С.В.	Красноармейская,144 (ИТП 1)	0,0275	0,0172		0,0103
110042240	Упр.гос.фельдг.службы РФ по ЮФО	Газетный,59	0,0038	0,0038		
110042244	Свободное	М.Горького,147б	0,0025	0,0025		
110042245	Паспортный стол МУФЗ Лен.р-на	М.Горького,147б	0,0085	0,0080		0,0005
110042246	Паспортный стол МУФЗ Лен.р-на	М.Горького,147б	0,0036	0,0019		0,0017
110042251	Нинуа Д.В.	Пушкинская,57	0,0372	0,0015		0,0357
110042252	ООО "Пара-Х"	Пушкинская,57	0,0355	0,0295		0,0060
110042253	МБУЗ "Городская больница №8"	Пушкинская,59	0,0072	0,0013		0,0059
110042254	ООО "Александр"	Пушкинская,59	0,0120	0,0120		
110042255	МКУ "Городское хозяйственное управление"	Пушкинская,59	0,0140	0,0094		0,0046
110042260	Ч.л.Григорьев Е.А.	Пушкинская,89/57	0,0848	0,0848		
110042261	Жилой дом	М.Горького,68	0,0018	0,0018		
110042262	Ч.л.Остановская Е.Э.(парикмахерская)	Пушкинская,101	0,0076	0,0059		0,0017
110042265	Ч.л.Михайлова И.А.	Пушкинская,105	0,0045	0,0028		0,0017
110042266	Свободное	Газетный,91	0,1101	0,1101		
110042269	Жилой дом	Островского,49	0,1616	0,1163		0,0453
110042270	Жилой дом	Газетный,59	0,5177	0,3287		0,1890
110042271	Жилой дом	Буденновский,31	0,0798	0,0798		
110042272	Жилой дом ТСЖ "Луч"	М.Горького,69	0,1228	0,0971		0,0257
110042277	Жилой дом	Пушкинская,75	0,1738	0,1738		
110042278	Жилой дом	Островского,81 А-В				

ТЕПЛОСНАБЖАЮЩАЯ ОРГАНИЗАЦИЯ

В.И.Муштенко

ПОТРЕБИТЕЛЬ

данные о ПОТРЕБИТЕЛЕ и субабонентах, расположенных в гРостове-на-Дону:

КОД	Полное наименование потребителя, субабонента	Адрес	Суммарный максимум нагрузки (Гкал./час.)	в том числе		
				Отопление	Вентиляция	ГВС
10042279	Жилой дом	М.Горького,70	0,5620	0,5620		
10042280	Жилой дом	Пушкинская,49	0,1095	0,1095		
10042281	Жилой дом	Пушкинская,20	0,0288	0,0288		
10042282	Жилой дом	Пушкинская,22	0,1173	0,1173		
10042283	МУП ЖКХ "Ленинский-1"	Пушкинская,49	0,0017	0,0017		
10042284	ООО "Каравелла"	Островского,49	0,0018	0,0018		
10042285	Жилой дом	Пушкинская,85а	0,1018	0,0775		0,0243
10042288	МКУ "Городское хозяйственное управление"	Пушкинская,61	0,0073	0,0073		
10042289	Жилой дом	Красноармейская,166г	0,0337	0,0249		0,0088
10042290	Жилой дом	Соборный,35-37	0,3390	0,2367		0,1023
10042291	Упр.МВД России по г.Ростову-на-Дону (ИТП-2)	Пушкинская,55/46 лит.Б,Г	0,0029	0,0029		
10042292	Ч.л.Шорина Л.И.	М.Горького,70	0,0037	0,0037		
10042293	ТОО ТПК "Лабиринт"	М.Горького,70	0,0077	0,0077		
10042294	Свободное	М.Горького,70	0,0065	0,0065		
10042297	ООО ПКФ "Коблитз Делла Валентина Ростов"	Буденновский,31	0,0121	0,0104		0,0017
10042298	УФПС РО - филиал ФГУП "Почта России"	Буденновский,31	0,0085	0,0068		0,0017
10042299	Жилой дом	Семашко,48	0,1557	0,1120		0,0437
10043001	Жилой дом	Островского,47	0,0916	0,0916		
10043003	Жилой дом	М.Горького,92/63	0,2657	0,1850		0,0807
10043004	Жилой дом	Семашко,59	0,0134	0,0100		0,0034
10043007	Жилой дом	Пушкинская,69а	0,0986	0,0576		0,0410
10043009	Ч.л.Дмитрюк И.М.	Соборный,35-37	0,0594	0,0454		0,0140
10043012	Ч.л.Числов	Соборный,35-37	0,0021	0,0021		
10043013	Ч.л.Бублик Е.В.	М.Горького,147а	0,0041	0,0041		
10043015	Ч.л.Варганын С.Е.(салон компьютерных игр)	М.Горького,92/63	0,0046	0,0046		
10043016	Ч.л.Петросян З.А.	М.Горького,92/63	0,0116	0,0116		
10043020	Ч.л.Тюменцева Ю.Н.(магазин)	Островского,69/36-34	0,0157	0,0157		
10043021	Жилой дом	Пушкинская,81 лит.Р	0,2100	0,1445		0,0655
10043023	Жилой дом	Семашко,50	0,3313	0,2078		0,1235
10043024	Ч.л.Иванов М.В.	М.Горького,69	0,0075	0,0075		
10043025	Ч.л.Шикуть Г.Ю.	М.Горького,69	0,0064	0,0064		
10043028	Жилой дом	Газетный,75	0,2200	0,1478		0,0722
10043030	Ч.л.Климухин В.Д. Посупонько	Газетный,75	0,0040	0,0040		
10043032	Жилой дом	Пушкинская,95	0,1053	0,0927		0,0126
10043034	Ч.л.Еремчук Л.И.(салон "Лиана")	Пушкинская,57	0,0124	0,0036		0,0088
10043035	Ч.л.Борзилова А.В.	Пушкинская,105	0,0070	0,0041		0,0029
10043039	ООО "Промжилпроект"	Б.Садовая,51	0,0461	0,0380		0,0081
10043040	ООО "Транс Консалт"	Пушкинская,71/25	0,0858	0,0393		0,0465
10043043	Жилой дом	Семашко,74 л.Б	0,0128	0,0078		0,0050
10043044	Жилой дом	Пушкинская,93	0,0075	0,0046		0,0029
10043046	Ч.л.Пантюхина О.Н., Шокарев Г.Л.	Б.Садовая,51	0,0090	0,0070		0,0020
10043047	Ч.л.Бутенко Г.В.	Пушкинская,105	0,0020	0,0020		
10043048	Ч.л.Дрейзина Я.В.(магазин "Продукты")	Пушкинская,81 лит.Р	0,0220	0,0062		0,0158
10043049	Упр.МВД России по г.Ростову-на-Дону	Пушкинская,22	0,0067	0,0067		
10043050	Ч.л.Эрганова С.К.(ИТП-2),(кофейня)	Пушкинская,55/46 лит.Б,Г	0,0584	0,0091		0,0493
10043051	Жилой дом	Пушкинская,39	0,1629	0,1629		
10043052	Жилой дом	Пушкинская,41б	0,0353	0,0353		
10043053	Жилой дом	Пушкинская,41в	0,0182	0,0182		
10043054	Ч.л.Галий И.Ю.(офис кв.10,7)	Красноармейская,138	0,0116	0,0066		0,0050
10043055	Ч.л.Галий И.Ю.(офис кв.2,3,4,5)	Красноармейская,138	0,0145	0,0095		0,0050
10043057	Ч.л.Желтухина Н.Ю.(ИТП-2),(стоматол.кабинет)	Пушкинская,55/46 лит.Б,Г	0,0056	0,0016		0,0040
10043058	Ч.л.Никитина А.И.	Пушкинская,105/79	0,0111	0,0053		0,0058
10043062	Ч.л.Роздобудько О.К.(магазин промтоваров)	Семашко,50	0,0012	0,0012		
10043064	Ч.л.Романенко Т.В.	Пушкинская,49	0,0022	0,0022		
10043066	Ч.л.Барсеян А.А.(магазин прод.)	М.Горького,70	0,0029	0,0029		
10043069	Областной ЗАГС	Пушкинская,91	0,0426	0,0349		0,0077
10043071	Ч.л.Беклемешева Е.П.	М.Горького,147б (кв.2)	0,0132	0,0056		0,0076
10043072	Ч.л.Горец А.В.(магазин)	Пушкинская,81 лит.Р	0,0071	0,0021		0,0050
10043073	Ч.л.Пивоваров В.И.(офис)	Соборный,29	0,0090	0,0024		0,0066
10043076	ГУПТИ РО	Пушкинская,91	0,0207	0,0139		0,0068
10043077	ГУПТИ РО	Пушкинская,91	0,0159	0,0120		0,0039
10043078	Ч.л.Яковлев Д.В.(магазин промтоваров)	М.Горького,92/63	0,0098	0,0034		0,0064
10043079	Ч.л.Василенко В.Н.	Пушкинская,85а	0,0213	0,0108		0,0105
10043080	Ч.л.Литвиненко М.Д.	Пушкинская,87	0,0164	0,0048		0,0116
10043082	Ч.л.Смоленский Ю.Э.	Пушкинская,39	0,0054	0,0054		
10043084	Ч.л.Волкова О.А.	Пушкинская,95	0,0097	0,0033		0,0064
10043085	Ч.л.Головлева А.В.(офис)	М.Горького,92/63	0,0012	0,0012		
10043087	ИП Гладченко Т.М.(парикмахерская)	М.Горького,70	0,0040	0,0040		
10043088	Ч.л.Болдарева Е.П.(ИТП-2),(офис-магазин)	Пушкинская,55/46(кв.30)лит.Б,Г	0,0092	0,0092		
10043089	Ч.л.Попов А.С.(магазин)	Соборный,35-37 (кв.38)	0,0085	0,0036		0,0049

ТЕПЛОСНАБЖАЮЩАЯ ОРГАНИЗАЦИЯ

В.И.Муштенко

ПОТРЕБИТЕЛЬ

**данные о ПОТРЕБИТЕЛЕ и субабонентах, расположенных в гРостове-на-Дону:**

КОД	Полное наименование потребителя, субабонента	Адрес	Суммарный максимум нагрузки (Гкал/час.)	в том числе		
				Отопление	Вентиляция	ГВС
110043090	Ч.л.Евко Л.Г.(кафе-закусочная)	М.Горького,92/63	0,0501	0,0111		0,0390
110043091	Ч.л.Жданов О.В.(офис)	Пушкинская,101	0,0076	0,0076		
110043092	Ч.л.Хай А.С.	М.Горького,70	0,0053	0,0053		
110043093	Ч.л.Переславцева С.А.	М.Горького,90 кв.7	0,0163	0,0098		0,0065
110043094	Ч.л.Зайцева З.Р.(кв.23)	Б.Садовая,51	0,0094	0,0041		0,0053
110043095	Ч.л.Гуныкова Л.В.	Пушкинская,49 (кв.21)	0,0038	0,0038		
110043096	ООО "Роста К"	Соборный,36 (комн. 1-4)	0,0177	0,0088		0,0089
110043097	Ч.л.Сарычева А.В.	М.Горького,147а кв.26	0,0066	0,0060		0,0006
110043098	Ч.л.Бедросова И.Ю.(офис)	Пушкинская,49 кв.14	0,0071	0,0071		
110043099	ЗАО "Дон-Тур"	Б.Садовая,51 (кв.19,22)	0,0199	0,0118		0,0081
110043400	Ч.л.Провоторова Е.В.(офис)	Островского,81 А-В (кв.19)	0,0053	0,0053		
110043401	Ч.л.Харитонов А.В.(офис)	Пушкинская,101 (кв.40)	0,0036	0,0036		
110043403	Ч.л.Шевченко Д.В.	М.Горького,119 (кв.7)	0,0156	0,0075		0,0081
110043404	Ч.л.Пищулина Е.С.	Островского,81 А-В (кв.3)	0,0074	0,0074		
110043405	Ч.л.Лаухтина И.Н.(ИТП-2),(магазин)	Пушкинская,55/46(к.11а)лит.Б,Г	0,0021	0,0021		
110043406	Ч.л.Соколова О.Н.(ИТП-2),(клиника)	Пушкинская,55/46(кв.8)лит.Б,Г	0,0232	0,0232		
110043408	Ч.л.Золочевская М.Л.(офис)	Красноармейская,134 (комн.1-6)	0,0083	0,0083		
110043409	Ч.л.Геворкян С.Ю.	М.Горького,70 (кв.70)	0,0055	0,0055		
110043410	Ч.л.Луганцев А.В.,Луганцева Е.И.(офис)	Б.Садовая,51 (кв.31,32,34)	0,0379	0,0270		0,0109
110043411	Ч.л.Зайналабидова Л.Г.(офис)	Пушкинская,105	0,0188	0,0188		
110043412	Ч.л.Горшенев Г.А.,ч.л.Жванко Т.М.(магазин)	Островского,81 А-В	0,0055	0,0055		
110043413	Ч.л.Дворянинова В.В.(офис)	Красноармейская,138 кв.31	0,0044	0,0044		
110043414	Ч.л.Спиваков А.С.(офис)	Пушкинская,105	0,0680	0,0435		0,0245
110043415	Ч.л.Агаджанян А.Г.(офис)	М.Горького,147б кв.1	0,0056	0,0056		
110043416	Ч.л.Войнова Н.В.(офис)	Пушкинская,83 кв.20,24,25	0,0128			0,0128
110043417	Ч.л.Кочергин Д.А.(офис)	Пушкинская,81 лит.Р(кв.25,26)	0,0161	0,0088		0,0073
110043418	Ч.л.Фетисенко А.Л.(офис)	Пушкинская,87 (кв.7)	0,0134	0,0061		0,0073
110043419	Ч.л.Жванко В.П.	М.Горького,70 (кв.85)	0,0055	0,0055		
110043420	Ч.л.Кузнецов М.А.(офис)	Пушкинская,101 кв.2	0,0088	0,0088		
110043421	Ч.л.Фальчикова И.А.(офис)	М.Горького,147а кв.26а	0,0146	0,0065		0,0081
110043422	Ч.л.Дранко М.И.(офис)	Пушкинская,87 кв.18	0,0162	0,0081		0,0081
110043423	Жилой дом	Красноармейская,144 (ИТП 2)	0,0828	0,0411		0,0417
110043424	Жилой дом	Пушкинская,103 ИТП 2	0,0235	0,0210		0,0025
110043425	Ч.л.Амелина Н.М.(агентство)	Красноармейская,138 кв.8	0,0075	0,0026		0,0049
110043426	Ч.л.Лурье А.Г.	Соборный,29 кв.3,4	0,0429	0,0371		0,0058
110043427	Ч.л.Сергеев С. А.(офис)	Островского,47 (кв.43)	0,0044	0,0044		
110043428	Жилой дом	Пушкинская,42	0,0649	0,0649		
110043429	Ч.л.Хаустов С.В.(магазин)	Пушкинская,81 лит.Р,кв.3	0,0058	0,0019		0,0039
110043431	Жилой дом (ИТП-1)	Пушкинская,55/46 лит.В	0,0363	0,0346		0,0017
110043432	Ч.л.Тюмнецев А.К.	Пушкинская,39 кв.15	0,0053	0,0053		
110043433	Жилой дом	Пушкинская,38 лит.АА1				
110043434	Жилой дом	Пушкинская,38 лит.ББ1				
110043435	Комбинат благоустройства	Пушкинская,38 лит.АА1	0,0051	0,0051		
110043436	Ч.л.Глухов Ю.В.	Пушкинская,38/70 лит.ББ2	0,0119	0,0119		
110043437	Ч.л.Калашников В.Н.(стоматологический кабинет)	Пушкинская,101 (кв.1)	0,0029	0,0029		
110043438	Ч.л.Нардекос А.П. (ИТП-1)	Пушкинская,55/46 лит.В	0,0105	0,0059		0,0046
110043439	Ч.л.Гельфер А.С.	М.Горького,70 (кв.22)	0,0046	0,0046		
110043440	Ч.л.Спиваков А.С.	Газетный,81	0,0589	0,0395		0,0194
110043442	Ч.л.Космынин В.В.	М.Горького,70	0,0050	0,0050		
110043443	Ч.л.Адамян М.С.	Пушкинская,93	0,0057	0,0044		0,0013
110043444	Упр.МВД России по г.Ростову-на-Дону	Пушкинская,55/46 В	0,0216	0,0216		
110043445	Ч.л.Коряко А.Г.(косметологический кабинет)	Красноармейская,134	0,0093	0,0093		
110043447	Ч.л.Азнаурьян Д.К.	М.Горького,70	0,0065	0,0065		
110043448	Ч.л.Числов М.В.	М.Горького,119 (кв.1)	0,0172	0,0105		0,0067
110043449	ОАО "ПищеАгроСтройПроект"	Островского,49 кв.1	0,0052	0,0052		
110043453	Жилой дом	Газетный,97	0,1127	0,0907		0,0220
110043454	Ч.л.Берман Т.Б.(кв.1)	Пушкинская,42	0,0122	0,0122		

ТЕПЛОСНАБЖАЮЩАЯ ОРГАНИЗАЦИЯ  
В.И.Муштенко  
" " 20 г.

ОТРЕБИТЕЛЬ  
ООО "УК  
"Свой Дом"  
" " 20 г.

*Потребитель*

**ДОПОЛНИТЕЛЬНОЕ СОГЛАШЕНИЕ  
к договору теплоснабжения № 5123 от 16.11.2011г.**

г. Ростов-на-Дону

25 июня 2014г.

Общество с ограниченной ответственностью «ЛУКОЙЛ-Теплотранспортная компания» в лице заместителя директора филиала ООО «ЛУКОЙЛ-ТТК» в г. Ростов-на-Дону Муштенко В.И., действующего на основании доверенности № 24 от 30.12.2013 г., именуемое в дальнейшем Теплоснабжающая организация и

**Общество с ограниченной ответственностью "Управляющая компания "Свой Дом""**  
в лице *Генеральный директор Ливарь Г.В.*,  
действующего на основании *Делова*,  
именуемый в дальнейшем Потребитель, при совместном упоминании Стороны, заключили настоящее дополнительное соглашение о нижеследующем:

**1. ПРЕДМЕТ СОГЛАШЕНИЯ.**

- 1.1. Теплоснабжающая организация на основании заявки Потребителя предоставляет тепловую энергию и теплоноситель на технологические нужды для проведения Потребителем промывки системы отопления, а Потребитель обязуется принять и оплатить в полном объеме полученную тепловую энергию и теплоноситель.
- 1.2. Стороны подтверждают, что настоящее дополнительное соглашение заключается при их обоюдном волеизъявлении.

**2. СТОИМОСТЬ СОГЛАШЕНИЯ И ПОРЯДОК ОПЛАТЫ.**

- 2.1. Ориентировочный расход тепловой энергии и теплоносителя, а также их стоимость определяется расчетным путем на 1 Гкал присоединенной отопительной нагрузки Потребителя в соответствии с прилагаемой калькуляцией (Прил. № 1).
- 2.2. Ориентировочная стоимость промывки по настоящему дополнительному соглашению составляет 121 476.27 руб., в том числе НДС 18.00 %.
- 2.3. Потребитель производит оплату ориентировочной стоимости (авансовый платеж) на расчетный счет Теплоснабжающей организации, без которой промывка не допускается.
- 2.4. В день проведения работ по промывке Стороны составляют и подписывают двухсторонний акт с указанием температуры, давления промывочной воды, диаметра сброшеного устройства, времени проведения промывки, № договора и шифра объекта, для определения фактического объема израсходованной тепловой энергии и теплоносителя и, соответственно, их стоимости. При этом Стороны согласны и не возражают определять расчет количества теплоносителя на основании данных таблицы расхода воды при промывке систем отопления, указанных в табл. 6-4 «Справочника мастера тепловых сетей» Л., «Энергоатомиздат». Ленингр. отд-ние, 1987 г., а расчет количества тепловой энергии – в соответствии с температурой, указанной в акте на промывку.
- 2.5. Проведение промывок через узлы учета тепловой энергии и теплоносителя (УУТЭ и Т) и определения фактического объема израсходованной тепловой энергии и теплоносителя и, соответственно, их стоимости по показаниям УУТЭ и Т может быть выполнено при следующих условиях:
  - согласования Сторонами программы промывки системы отопления по каждому объекту;
  - предоставление Потребителем в установленные договором отопления сроки копии журнала учета тепловой энергии и теплоносителя с приложением записи приборов, регистрирующих параметры теплоносителя.Без выполнения перечисленных условий промывка через УУТЭ и Т не допускается и определение фактического объема израсходованной тепловой энергии и теплоносителя и их стоимости производится в соответствии п.2.4 настоящего соглашения.
- 2.6. Промывка без представителя Теплоснабжающей организации не допускается.
- 2.7. Перерасчет за оплаченную и фактически потребленную тепловую энергию и теплоноситель для промывки производится при дальнейших расчетах за тепловую энергию и теплоноситель согласно договору отопления.
- 2.8. Сведения о количестве сброшенной воды в канализацию и оплату за нее Потребитель предоставляет ОАО «ПО Водоканал».

**3. ОТВЕТСТВЕННОСТЬ СТОРОН.**

- 3.1. Потребитель несет ответственность за организацию промывки системы отопления, соблюдение мер безопасности при ее проведении, качество промывки.
- 3.2. Теплоснабжающая организация предоставляет тепловую энергию и теплоноситель для промывки системы отопления и обеспечивает присутствие представителя при проведении промывки.

**4. СРОК ДЕЙСТВИЯ СОГЛАШЕНИЯ.**

- 4.1. Промывка системы отопления производится в соответствии с взаимно согласованным графиком промывки с окончанием действия соглашения до начала отопительного сезона.

**5. РАСТОРЖЕНИЕ СОГЛАШЕНИЯ И ПОРЯДОК РАЗРЕШЕНИЯ СПОРОВ.**

- 5.1. Теплоснабжающая организация вправе в одностороннем порядке расторгнуть соглашение в случае отсутствия оплаты за промывку.
- 5.2. Споры, возникающие в процессе заключения, исполнения или расторжения настоящего соглашения, разрешаются в Арбитражном суде РО согласно Российскому законодательству.



СОГЛАСОВАНО:

И.о. заместителя генерального директора  
по экономике и финансам - казначей

ООО "ЛУКОЙЛ-ТТК"



Э.А. Гусева

УТВЕРЖДАЮ:

Директор филиала  
ООО "ЛУКОЙЛ-ТТК"  
в г. Ростов-на-Дону

А.А. Радонси

**КАЛЬКУЛЯЦИЯ**

стоимости промывки системы теплоснабжения потребителей \*

филиал ООО "ЛУКОЙЛ-ТТК" в г. Ростов-на-Дону (г. Ростов-на-Дону)

Действует с 01.01.2014 г. по 30.06.2014 г.

№ п/п	Наименование показателя	Стоимость промывки, руб.
1	Материальные затраты	
2	Заработная плата	2 895,75
3	Страховые взносы	54,27
4	Расходы на тепловую энергию	16,39
	Итого	6 760,50
5	Рентабельность 25%	9 726,91
	Итого с рентабельностью	2 431,73
6	НДС 18%	12 158,64
	Всего с НДС	2 188,55
		14 347,19

\* На основании данных об использованной тепловой энергии и теплоносителя в день промывки производится корректировка стоимости под фактические данные.

Начальник отдела экономики и финансов  
филиала ООО "ЛУКОЙЛ-ТТК"  
в г. Ростов-на-Дону

И.Э. Абаева

Расшифровка затрат к калькуляции стоимости промывки системы теплоснабжения потребителей \*

филиал ООО "ЛУКОЙЛ-ТТК" в г. Ростов-на-Дону (г. Ростов-на-Дону)

Действует с 01.01.2014 г. по 30.06.2014 г.

№ п/п	Наименование показателя	Ед. изм.	Значение показателя	Стоимость промывки	Примечание
1.	Материальные затраты:	руб.		2 895,75	
1.1.	- стоимость 1 куб. м теплоносителя для промывки системы отопления	руб./м <sup>3</sup>	29,70		Постановление РСТ РО № 47/22 от 12.12.2013г. (приложение 1)
1.2.	- емкость промываемой системы отопления при тепловой нагрузке 1 Гкал/час	м <sup>3</sup>	19,5		На основании фактических данных за промывочные периоды
1.3.	- количество смеси емкости системы	-	5		
1.4.	- температура холодной воды на источнике	°С	10,00		
1.5.	- температура промывочной воды	°С	60,00		
2.	Заработная плата			54,27	
	Слесарь по обслуживанию тепловых пунктов 5 разряда (1 чел.)	час.	0,50		Нормы времени на ремонт и техническое обслуживание оборудования тепловых сетей ИР 34-70-301-М (п. 2.21)
	- норма времени (затраты рабочего времени)	руб.	11 429,69		С учетом индексации с 01.04.2014 г. согласно МСУ г.р. "ЛУКОЙЛ" на 2014-2016 гг. (Изменение № 2 от 17.09.2013)
	- оклад	руб.	4 571,88		Положение о премировании работников филиала ООО "ЛУКОЙЛ-ТТК" за основные результаты производственной и финансово-экономической деятельности (п. 2.1 Приложения № 4 к Коллективному договору на 2012-2014 гг.)
	- ежемесячная премия 40%	руб.	1 828,75		Положение о премировании работников филиала ООО "ЛУКОЙЛ-ТТК" за основные результаты производственной и финансово-экономической деятельности (п. 2.1 Приложения № 4 к Коллективному договору на 2012-2014 гг.)
	- единовременная выплата по итогам года 10%	руб.	1 600,16		Положение о премировании работников филиала ООО "ЛУКОЙЛ-ТТК" за основные результаты производственной и финансово-экономической деятельности (п. 2.1 Приложения № 4 к Коллективному договору на 2012-2014 гг.)
	- выплаты к ежегодному основному оплачиваемому отпуску	руб.	400,00		П. 5.16, 6.3 Коллективного договора на 2012-2014 гг.
3.	Страховые взносы (30,2%)	руб.		16,39	Федеральный закон РФ от 24.07.2009г. № 212-ФЗ, ст. 58.2.
4.	Расходы на тепловую энергию	руб./Гкал	1 386,77	6 760,50	
	- стоимость 1 Гкал тепловой энергии	Гкал	4,875		Постановление РСТ РО № 47/21 от 17.12.2013 г. (приложение 1)
	- количество тепловой энергии в промывочной воде	руб.		9 726,91	
	Итого				

\* На основании фактических параметров по п.п. 1.2 - 1.5, сложившихся в день промывки, производится корректировка стоимости промывки. Стоимость промывки системы теплоснабжения рассчитана по следующим параметрам:  
 1. Емкость системы составляет 19,5 м<sup>3</sup> при тепловой нагрузке 1 Гкал/час  
 2. Температура холодной (исходной) воды 10 °С  
 3. Температура промывочной воды 60 °С  
 4. Количество смеси емкости - 5 (до полного осветления воды)

Начальник отдела экономики и финансов филиала  
 ООО "ЛУКОЙЛ-ТТК" в г. Ростов-на-Дону

Исп. Погодина Л.В.  
 (863) 231-82-42

*И.Э. Абсаева*

И.Э. Абсаева

Предва  
 на техно.

стоимость  
 1 Гкал.  
 присоеди-  
 ненной  
 нагрузки  
 руб.

12 158.64



**Предварительный расчет стоимости тепловой энергии и теплоносителя  
на технологические нужды для проведения промывки системы отопления**

Стоимость 1 Гкал. присоединенной нагрузки	Договорная нагрузка	Сумма	Ставка НДС	Сумма НДС	ВСЕГО
руб.	Гкал./час.	руб.	%	руб.	руб.
12 158.64	8.4669	102 945.99	18.00	18 530.28	121 476.27

с.и \*

г. по 30.06.2014 г.

(месцание)

РСТ РО № 67/21 от  
кв. № 1)

ИТНЧЕСКИХ ДАННЫХ СЗ  
ИЗДЫ

и ремонт и  
зональные  
юных сетей ПР 3-4-  
1  
ин с 01.04.2014 г.  
"ЛУКОЙЛ" на  
экс. № 2 от

Формации  
з ООО "ЛУКОЙЛ-  
судитаты  
и финансово-  
гальности (и. 2.1  
Коллективному  
И.А. ст. 1  
Те  
исогам работы за  
о "ЛУКОЙЛ-  
№ 7 к  
вору на 2012 -

твенного договора

РФ от  
53, ст. 5К.2

РО № 67/21 от  
кв. № 1)



Теплоснабжающая организация

В.И Муштенко

Э. Абзая

Потребитель



« 2014г. »